

APP

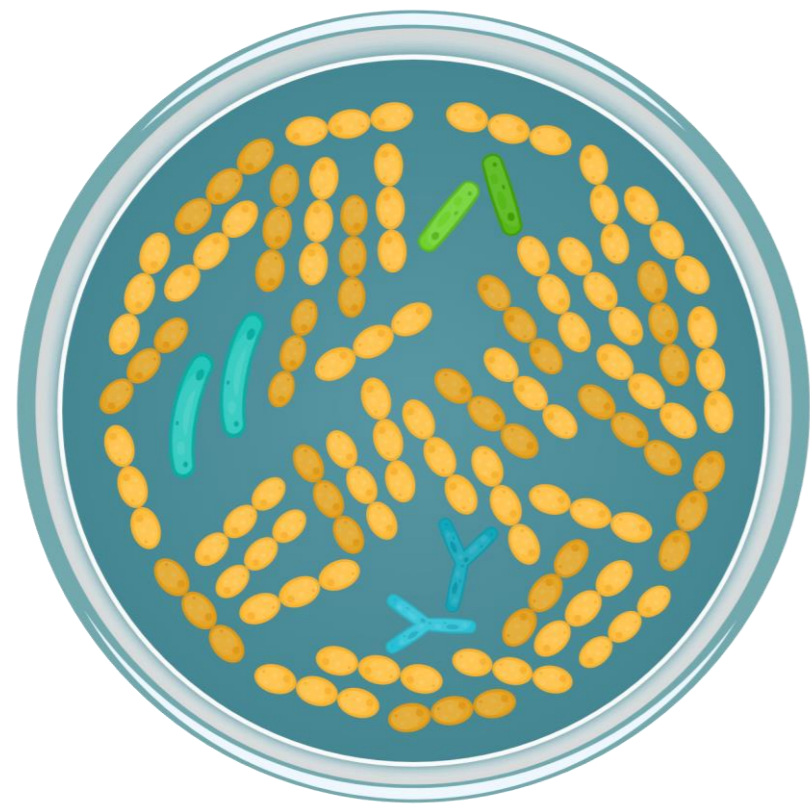
# Guía para el **tratamiento antibiótico** de Infecciones Comunitarias



# Sociedades científicas

Toda la información ha sido redactada y avalada por especialistas de primera línea.





# Guía para el **tratamiento antibiótico** de Infecciones Comunitarias

**Pensada para el uso en la práctica clínica**

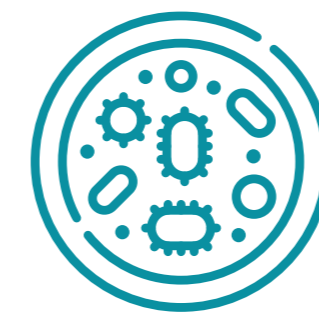
Cubriendo los más importantes síndromes infecciosos, microorganismos y fármacos



Síndromes Infecciosos



Decálogo para la selección del antibiótico



Espectro antibacteriano



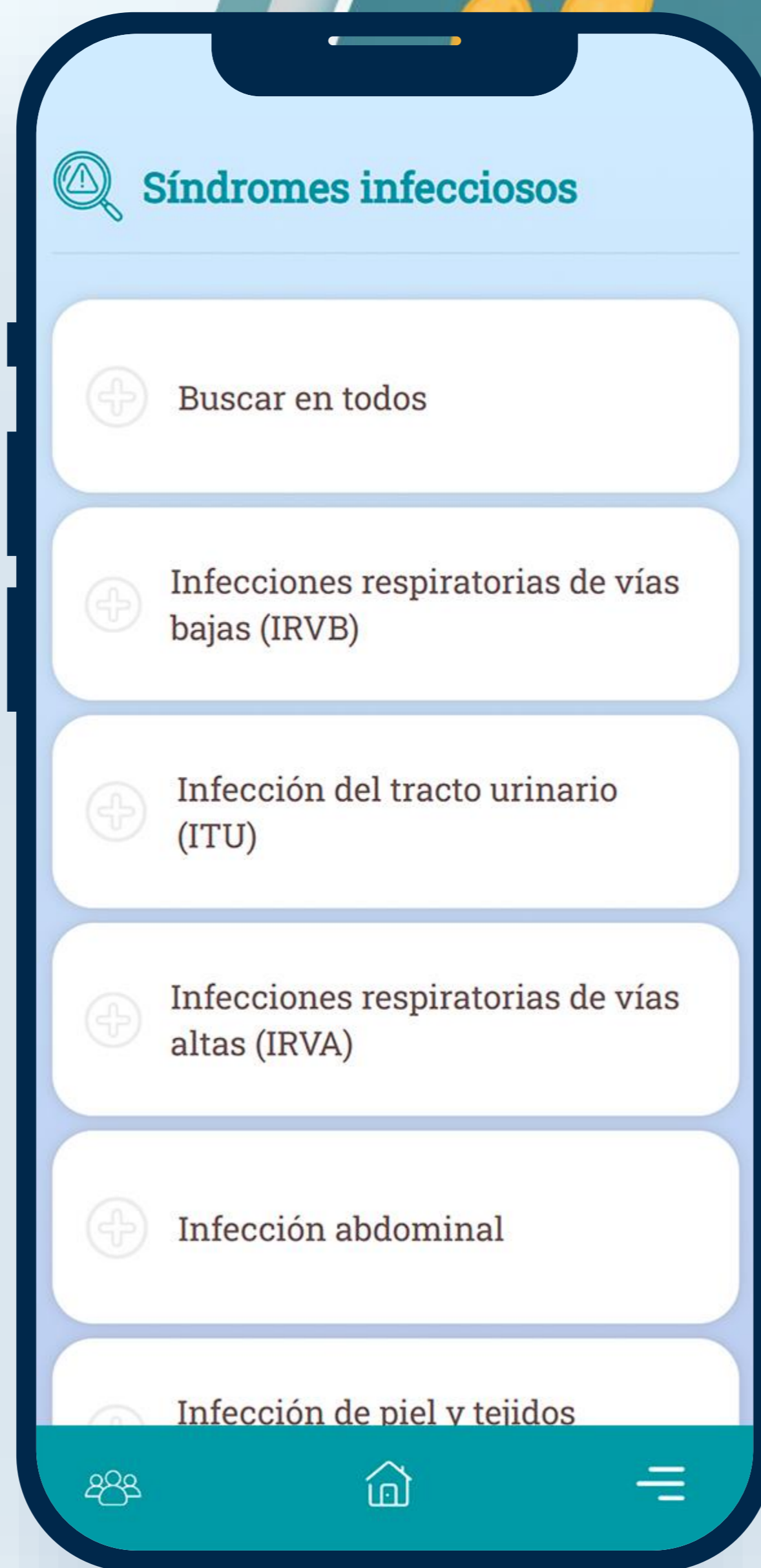
Antibióticos





# Síndromes infecciosos

Conozca en profundidad **las infecciones más relevantes** en nuestro país, su abordaje y tratamiento.



concentraciones en la IUZ bronquial. Se pueden utilizar los antibióticos mencionados en la agudización no grave y, además:

- [Ceftriaxona](#) 2gr/24h iv.
- [Cefotaxima](#) < 2gr/8h iv.
- Formulaciones iv de los fármacos referenciados en la agudización no grave: [amoxicilina-clavulánico](#) 1-2gr/200mg/8h iv, [levofloxacin](#) 500mg/24h, [moxifloxacin](#) 400mg/24h.

**Duración recomendada:** 5-7 días, valorando terapia secuencial.



INFECCIONES RESPIRATORIAS DE VÍAS BAJAS (IRVB)

## Bronquiectasias

Javier de Miguel  
SEPAR

### AUTORES

|   |                                   |
|---|-----------------------------------|
| Patricia Mínguez<br>SEPAR                   | Juan Marco Figueira<br>SEPAR      |
| Leire Serrano<br>SEPAR                      | Rosanel Amaro<br>SEPAR            |
| Ysabel Río Álvarez<br>SEMG                  | Maitte Jorge Bravo<br>SEMG        |
| Pilar Galicia García de Yébenes<br>SEMERGEN | Maria Sánchez Ledesma<br>SEMI     |
| Eva Orviz<br>SEMI                           | Andrés Ruiz Sancho<br>SEIMC       |
| Maria Ruiz Catellano<br>SEHAD               | Cristobal Rodríguez Leal<br>SEMES |

[+ DEFINICIONES](#)

## CIPROFLOXACINO

**Reacciones adversas:** Náuseas y diarrea. Otras: alargamiento del intervalo QT del electrocardiograma, tendinitis, desprendimiento de retina, disección aórtica, disglucemia, alteraciones psiquiátricas.

**Interacciones:** Probenecid, tizanidina, metotrexate, teofilina, fenitoína, anticoagulantes orales y clozapina. Precaución en la combinación con otros fármacos que alarguen el QT.

**Insuficiencia renal:** precisa ajuste según aclaramiento de creatinina.

**Insuficiencia hepática:** no precisa ajuste.

**Embarazo:** Alteraciones en el colágeno en modelos animales. En animales juveniles y prenatales expuestos a quinolonas se han observado efectos sobre el cartílago inmaduro. Se recomienda evitar. FDA: C.

[Ficha técnica](#)

INFECCIÓN DEL TRACTO URINARIO (ITU)

## Bacteriuria asintomática

Isabel Jimeno  
SEMG

Antonio Ramos  
SEMI

### AUTORES

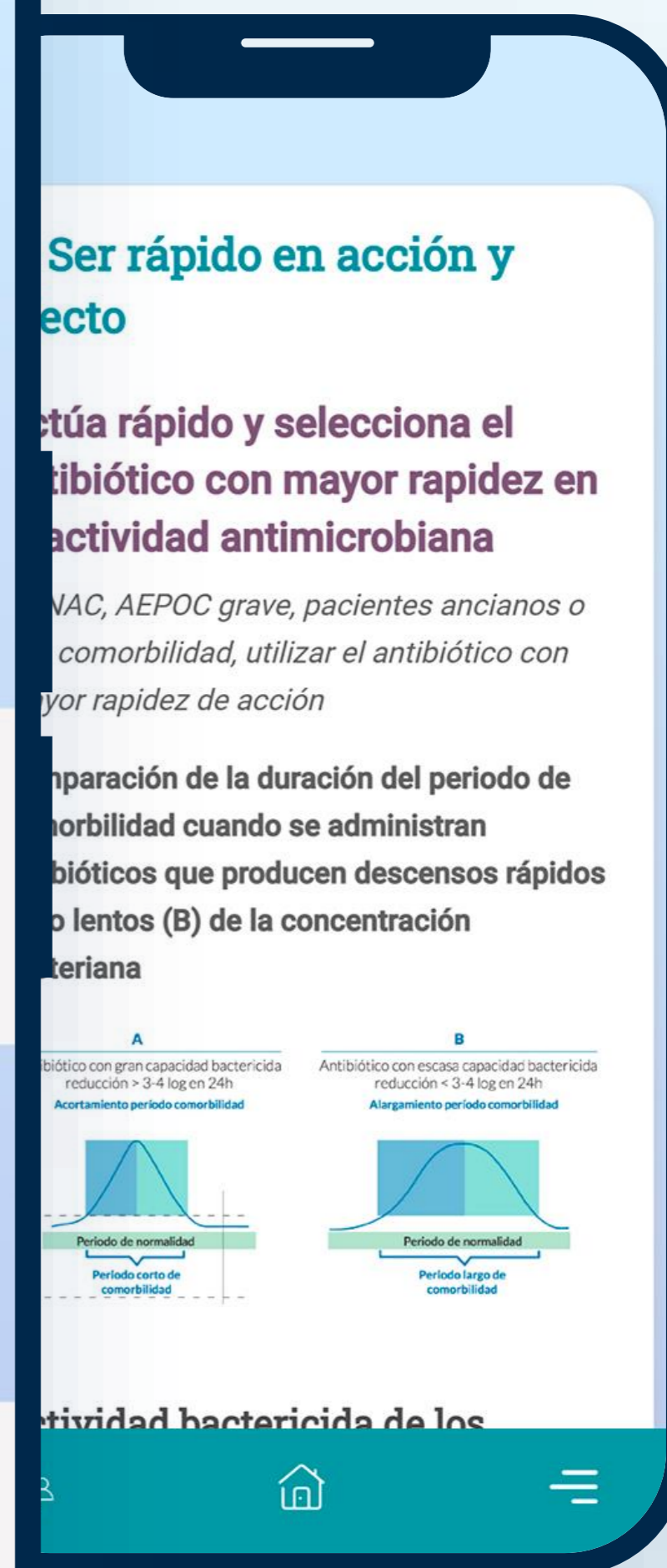
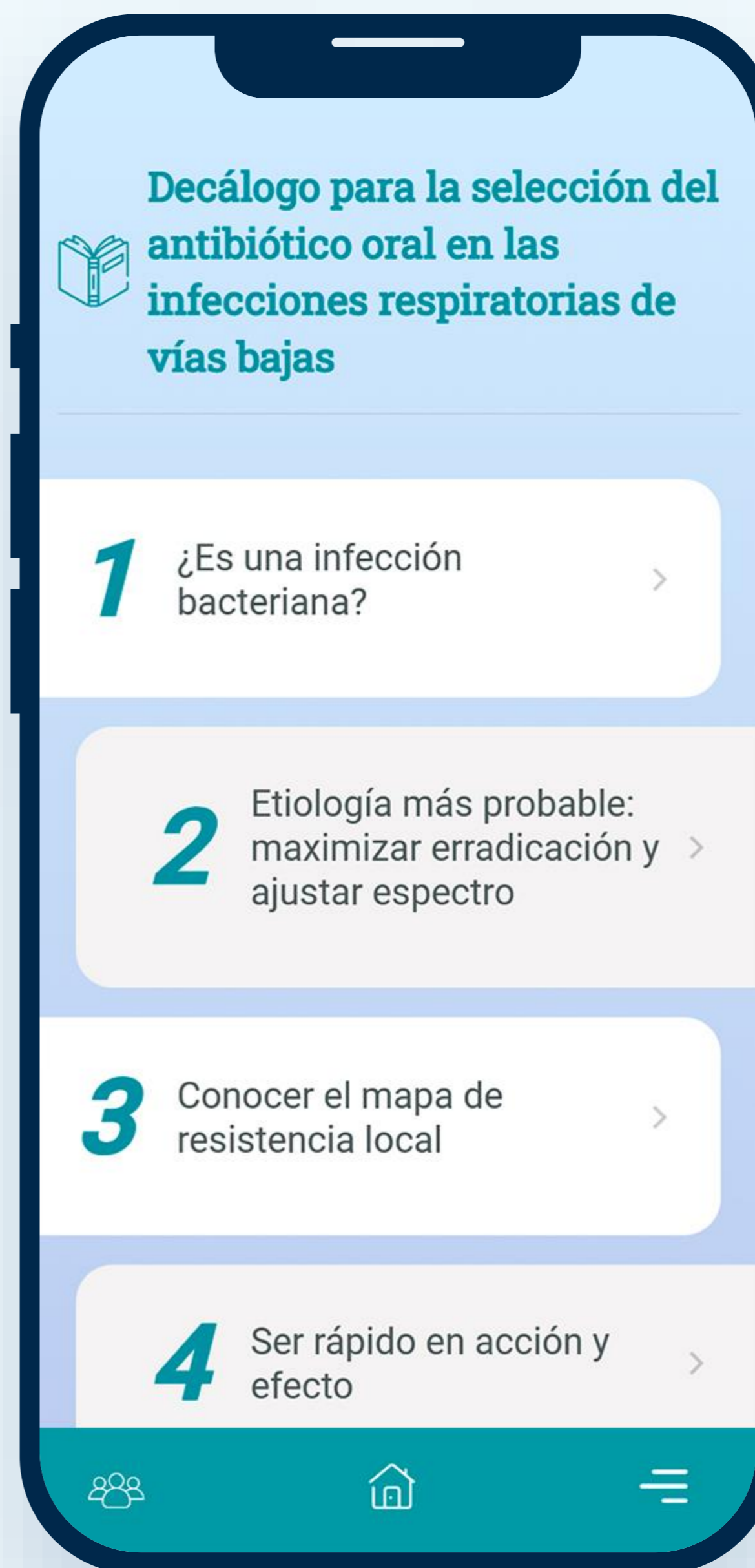
|   |                               |
|---|-------------------------------|
| M <sup>a</sup> Isabel Gutiérrez Pérez<br>SEMFYC | Manuel Linares<br>SEMERGEN    |
| Ilduara Pintos Pascual<br>SEMI                  | Judith Álvarez Otero<br>SEIMC |
| Victor González-Ramallo<br>SEHAD                | Laura Mao Martín<br>SEMES     |





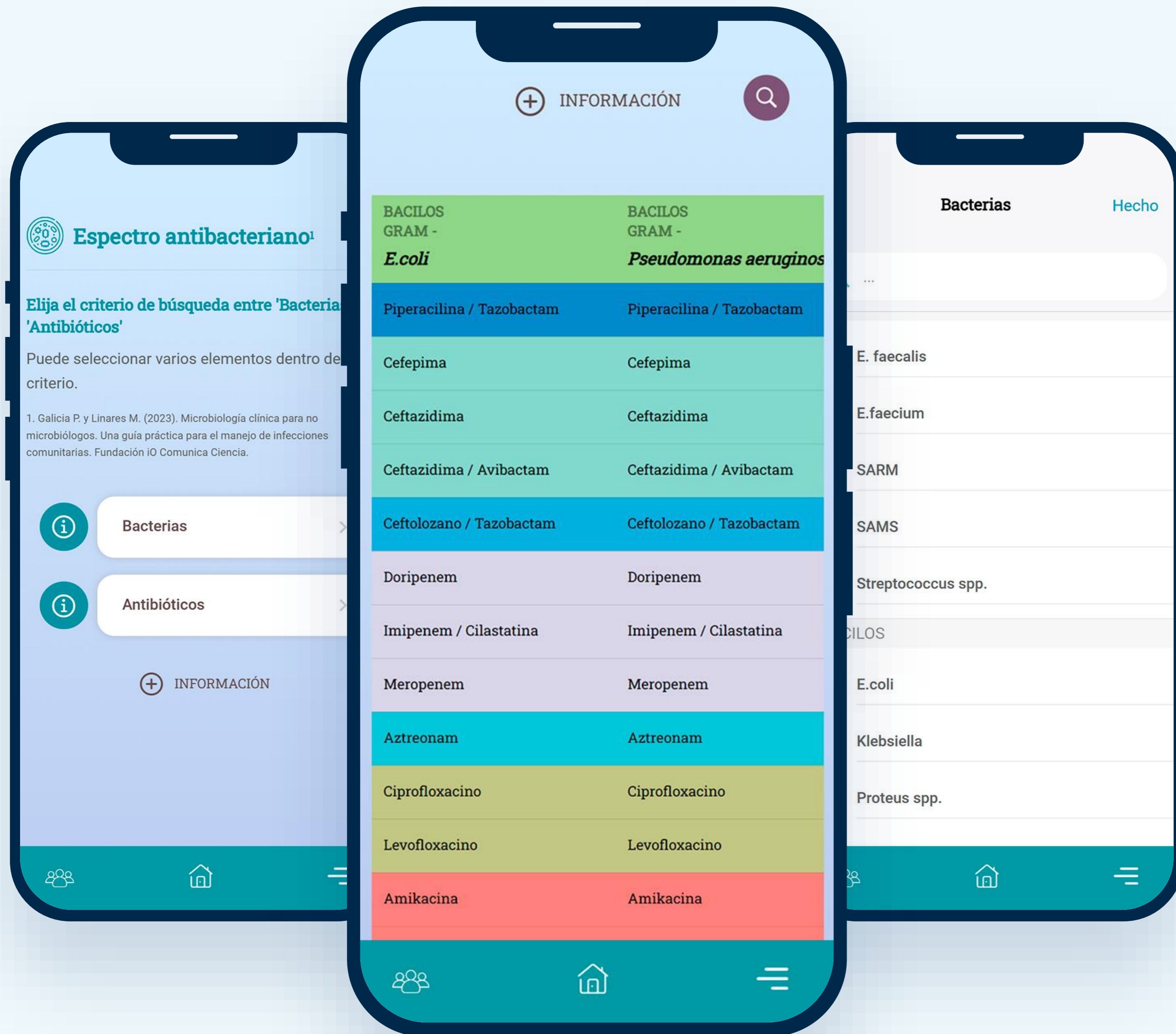
# Decálogo para la selección del antibiótico

10 puntos clave para mejorar el uso de los antibióticos y evitar la resistencia a los mismos.



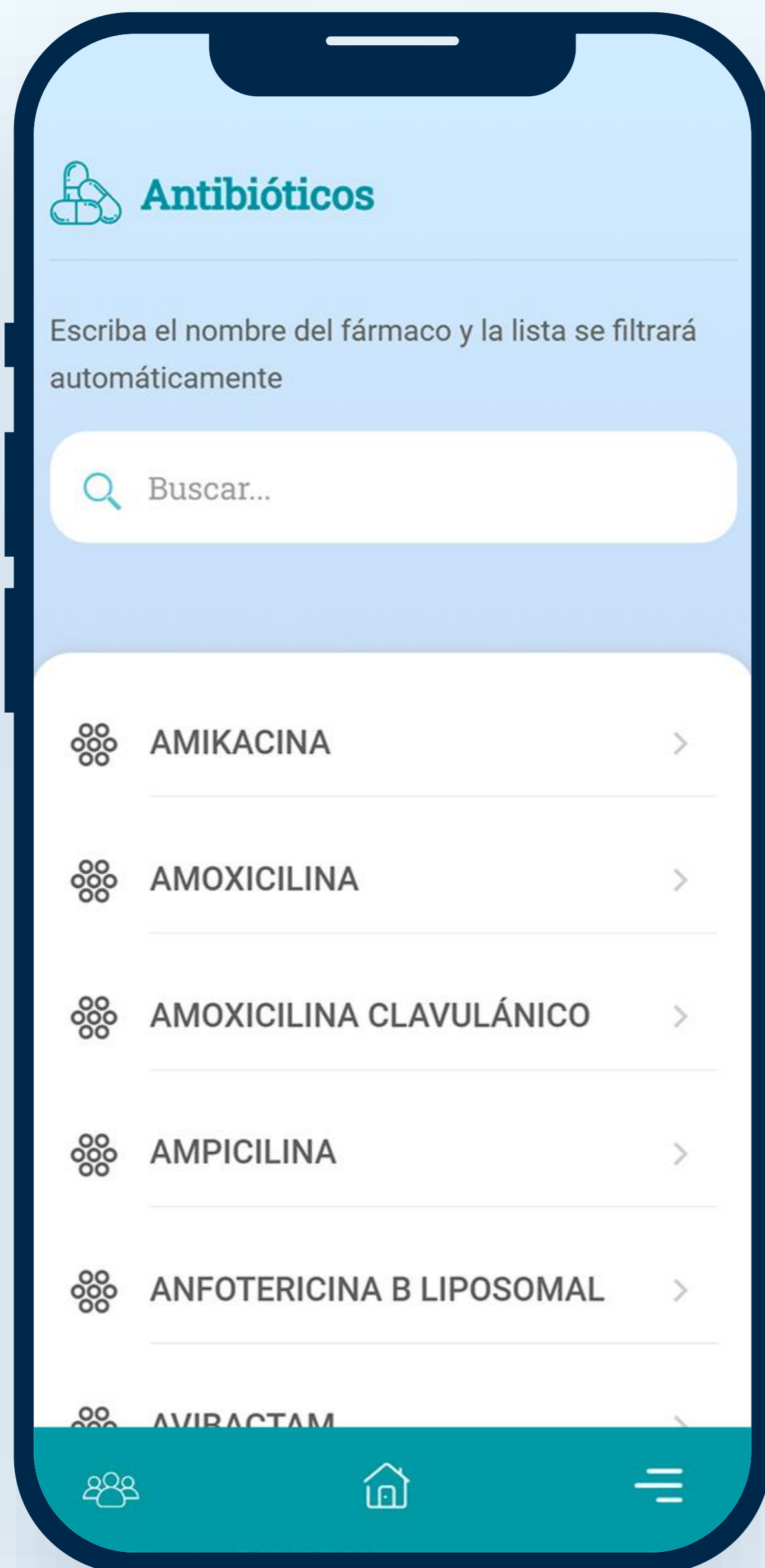


# Espectro antibacteriano



Consulte las **interrelaciones** entre los microorganismos, las patologías y los fármacos más eficaces.





# Antibióticos

Recopilación de los antibióticos más **utilizados** y eficaces para las patologías más comunes.

## 58

Antibióticos de uso habitual

- Reacciones adversas
- Interacciones
- Insuficiencia renal
- Insuficiencia hepática
- Edad avanzada
- Precauciones de uso
- Embarazo



Acceso directo a Ficha técnica



# INFECCIONES COMUNITARIAS

## GUÍA PARA EL TRATAMIENTO ANTIBIÓTICO

Descargue de forma gratuita la APP más actualizada

Iphone y Ipad



Consíguelo en el  
**App Store**

Android



DISPONIBLE EN  
**Google Play**

